

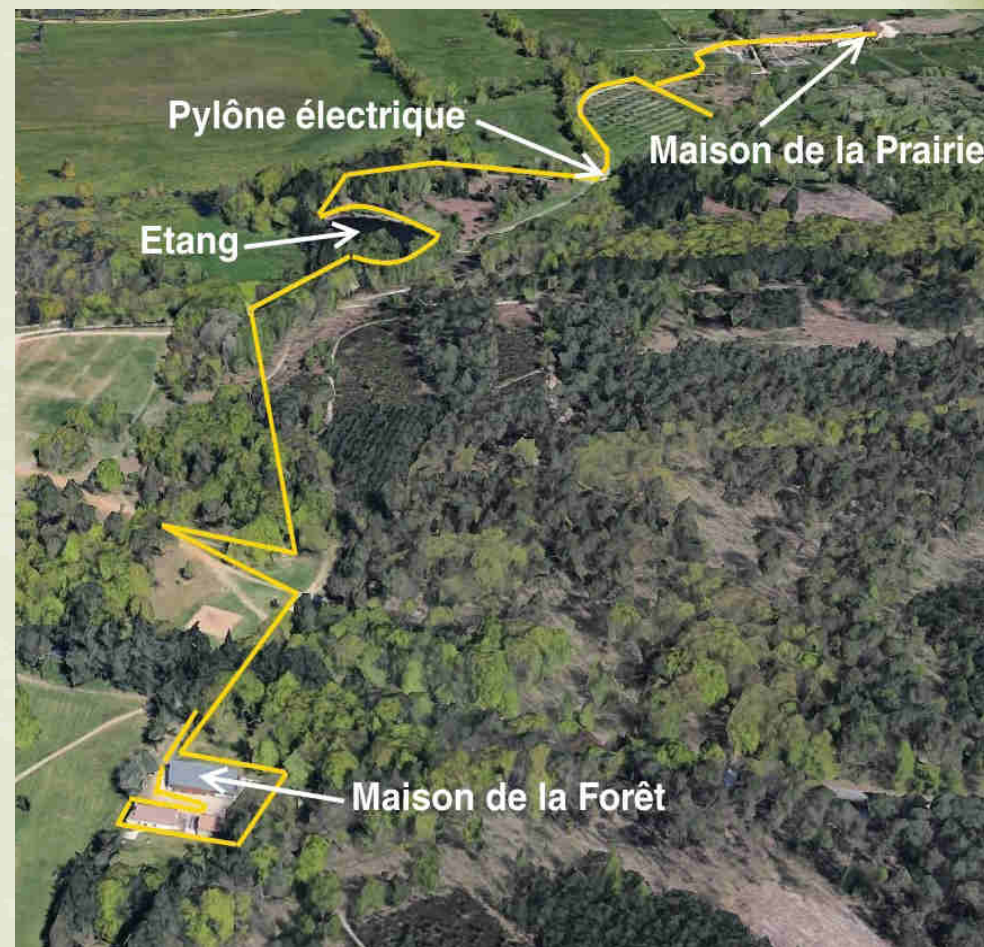
Rallye

8-12 ans

1 h 30
2,5 Km

Départ :
Maison de la Forêt
Arrivée :
Maison de la Prairie

C'est parti pour
une balade en
pleine nature !



Coordonnées GPS Maison de la Forêt
Latitude : 47°59'12.91»N, Longitude : 0°15'12.95»E

Dirige-toi vers l'arbre totem à l'entrée de la Maison de la Forêt.

- 1 Observe bien cet arbre et trouve combien d'animaux sont sculptés dessus.



Maintenant entre dans la cour de la Maison de la Forêt.

- 2 Trouve quel animal vit dans le repaire de la Maison de la Forêt.



- 3 Déchiffre le rébus pour trouver le nom de la famille de cet animal.

Contourne le Relais Forestier par la droite, longe le bâtiment et trouve le châtaignier creux répertorié comme arbre remarquable.

Des animaux comme les chauves-souris, les frelons, les souris, les pics... vont se servir de cette cavité dans l'arbre, pour se cacher, dormir, se nourrir..... Mets-toi à la place des animaux et va te cacher dans l'arbre remarquable.

- 4 A ton avis, quel âge peut avoir cet arbre majestueux ? Entoure la bonne réponse.

4

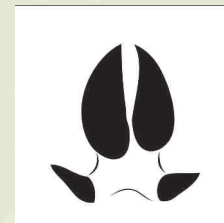
400

40000

Dirige-toi ensuite vers la mare.



- 5 Aide-toi du panneau pour savoir à qui appartient cette empreinte.



Suis les indications du plan. Quand tu aperçois un arbre couché, cours vers lui.



A quoi te fait-il penser ?

Retourne sur tes pas et dirige-toi vers l'arrêt hippomobile.



Continue tout droit.

A l'entrée de l'étang tu verras un panneau de l'Arche de la Nature.



7 Jusqu'à quel âge la pêche est-elle autorisée dans l'étang ?

8 Cite deux poissons que l'on pourrait retrouver dans l'étang.

9 Pour connaître le nom des feuilles d'arbres récoltées en forêt, aide-toi du code ci-dessous.

A	B	C	D	E	F	G	H	I	J	K	L	M	N
☉	☿	♏	♎	♍	♄	♃	♁	♀	♁	♁	●	○	■
O	P	Q	R	S	T	U	V	W	X	Y	Z		
□	□	□	□	◆	◆	◆	◆	◆	⊠	⊠	⊠		

⚠ Au cours de cette balade en forêt tu récolteras les 4 feuilles d'arbres suivantes. Ne récolter qu'une feuille par enfant, ceci pour ne pas dégrader la forêt.




Tu apprendras à quel arbre elles appartiennent à la fin du parcours en forêt.

Arrivé à l'intersection, prends tout droit, direction Maison de la Prairie. Continue jusqu'à l'étang.


6 Cherche la feuille d'arbre dessinée ci-contre. Une fois retrouvée, donne la couleur de l'écorce de l'arbre auquel elle appartient.




L'écorce est de couleur : _____




♏ ♂ ♍ ■ ♍



⊠ ♁ ■ ○ ☉ ⊠ ♁ ◆ ♁ ○ ♍



♏ ♂ ☉ ◆ ☉ ♁ ♁ ■ ♁ ♍ □



● ♁ ♍ □ □ ♍

Contourne l'étang par la droite et suis les panneaux indiquant Maison de la Prairie.

Sur le chemin de la ferme !

Au pylône électrique, prends la direction : Maison de la Prairie. Passe devant le verger de pommes à couteau situé sur ta droite.

10 Combien de variétés de pommes compte le verger ?

Continue ton chemin vers la ferme.
A l'angle du verger, prends à droite jusqu'à l'observatoire.

11 Entoure les animaux sauvages que tu pourrais observer depuis l'observatoire.

Chevreuril

Cheval

Héron

Canard

Chèvre

Sanglier

Reprends ton chemin vers la Maison de la Prairie et rends-toi à la bergerie.

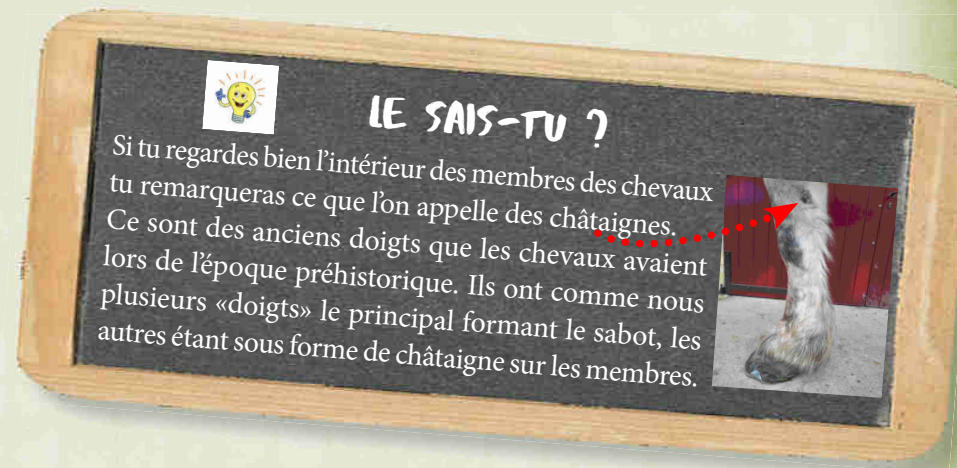
12 Quelle race de chèvre est élevée ici ?

Cherche maintenant les cochons. Ils sont soit dans la porcherie, soit dans les petites parcelles à côté de la mare. L'une des races présentées est le Blanc de l'Ouest. Cette race est menacée d'extinction.

13 Combien pèse, un verrat : -----

une truie : -----

14 Quel est le nom de la deuxième race de cochons élevée à l'Arche ?

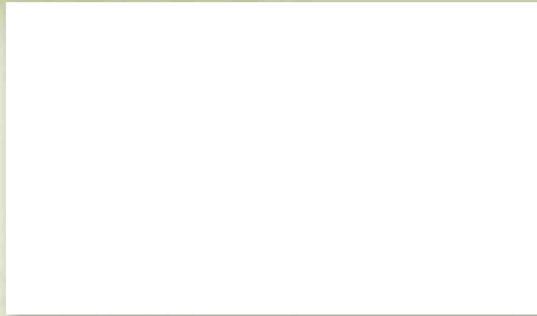


Dirige - toi maintenant vers les écuries.

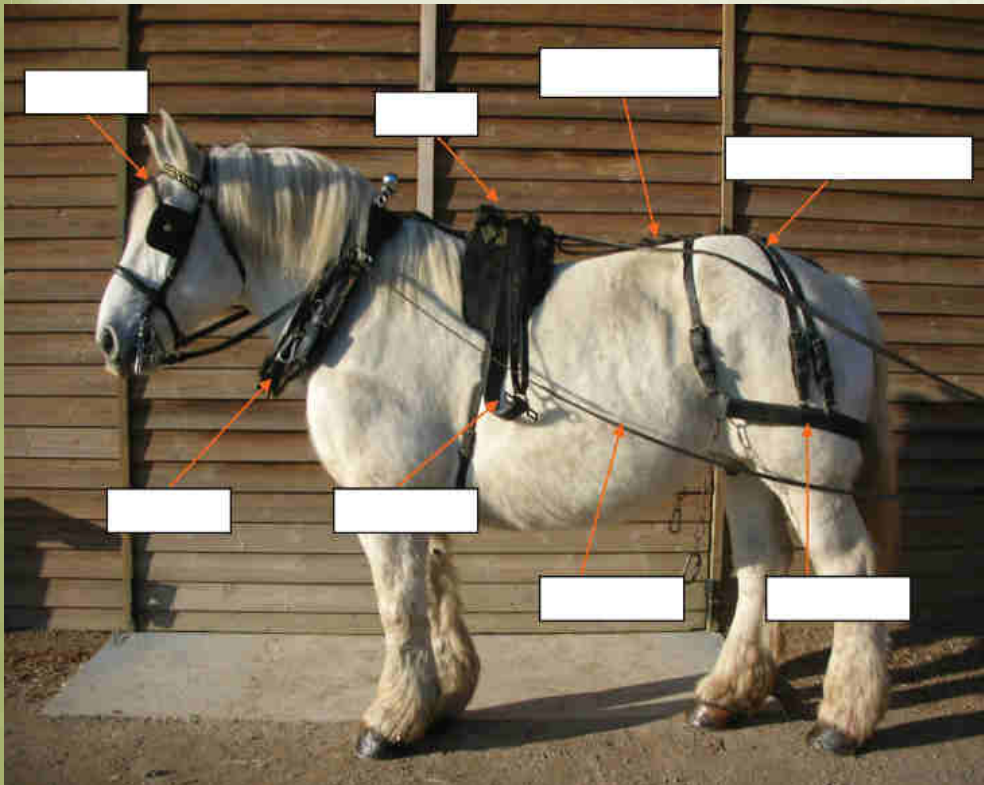
15 Qui habite ici ? Entoure la ou les bonnes réponses.



16 A l'aide du panneau sur la maréchalerie, dessine une pince à river.



17 Retrouve les différents éléments qui constituent le harnais de travail du percheron.



Rends-toi dans le box où se trouvent les outils agricoles.

18 A l'aide des panneaux, remplis la grille.

19 Autrefois tous ces outils étaient utilisés par les chevaux percherons pour effectuer différents travaux agricoles comme le labour.

Aujourd'hui par quoi a été remplacé le percheron pour effectuer toutes ces tâches agricoles ?

Voilà, tu es arrivé, félicitations !

